



NATUP

RAPPORT D'ACTIVITÉS 2024 | 2025



natup.coop

SOYONS VISIBLES !

NatUp communique auprès de ses adhérents, de ses collaborateurs, du grand public, des journalistes, des institutions, via différents canaux.

Quelques données clés !

Un nouveau site internet



Natup.coop a fait peau neuve au printemps 2025.

Objectif : mettre en valeur toutes les activités et en faire une vitrine des projets ambitieux.

Un développement conçu avec un souhait responsable et d'accessibilité.

Une communauté NatUp qui se renforce

Près de 20 000 abonnés aux pages NatUp tous réseaux confondus

Une belle progression



FACEBOOK

+50% en un an
avec un taux
d'engagement moyen
de 11,09%



LINKEDIN

+26% en un an
avec un taux
d'engagement moyen
de 12,8%



INSTAGRAM

+100% en un an
avec un taux d'engagement
moyen de 10,7%

« Fraîchement Bon », quel succès :
25 000 followers sur Instagram



Des coopérateurs et administrateurs en lumière



Des contenus aux messages clairs et pédagogiques



80 vidéos
depuis juin 2024



Au service du recrutement



Toute l'année, l'équipe recrutement est sur le terrain, lors de salons de l'emploi ou forum des métiers pour porter la voix coopérative.



04 **NATUP C'EST...**

09 **STRATÉGIE ET ORGANISATION :
TRANSITION & CONTINUITÉ**

15 **AGRICULTURE, REBONDIR
APRÈS LA DÉCEPTION**

21 **DIVERSIFIER POUR SOLIDIFIER**

31 **PERFORMANCES FINANCIÈRES,
SOCIÉTALES ET ENVIRONNEMENTALES**

42 **CE SERA 2025/26**



Un coup d'œil dans le rétroviseur !

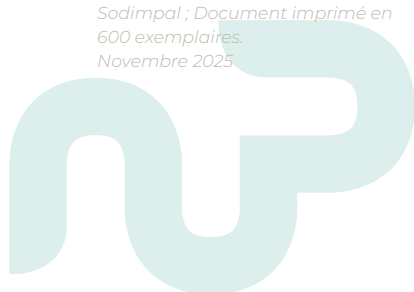
En cette fin d'année 2025, plongeons dans nos souvenirs, les projets et les chiffres qui ont émaillé l'exercice précédent, de juillet 2024 à juin 2025. Fin (enfin) d'un épisode pluvieux aux conséquences non-négligeables, pire moisson depuis 40 ans à l'été 2024, retour du soleil à partir de février 2025 et amélioration de la situation pour nos jardineries et boucheries, grands projets structurants du côté des légumes, les rebondissements n'ont pas manqué. NatUp s'est adaptée. C'est sa force. C'est notre fierté. Les enjeux sont nombreux et d'actualité, toujours au service des agriculteurs. Ces 40 pages mettent en lumière nos actions, nos ambitions et ce qui nous anime. Ceux qui font la coopérative !

C'est aussi le premier rapport d'activités co-signé par un nouveau binôme. Un président qui a accompagné la transition, la passation entre deux directeurs généraux. Découvrez dans ce document les premiers mois de cette gouvernance renouvelée, sa philosophie et son engagement au service de l'agriculture.

Bonne plongée en territoire de NatUp !

Antoine Declercq, président
Laurent Lemarchand, directeur général

*Directeur de la publication :
Laurent Lemarchand, directeur
général de NatUp ;
Conception, réalisation, mise en forme :
direction de la communication ;
Rédaction : direction de la
communication avec les services
de NatUp ; Photos : ©NatUp
©AdobeStock.com
©Jean-François Lange ; Impression :
Sodimpal ; Document imprimé en
600 exemplaires.
Novembre 2025*



NATUP, UNE IDÉE CONTEMPORAINE DE LA COOP'

Une coopérative agricole au service des agriculteurs et de leurs revenus, dans neuf départements du Nord-Ouest de la France, pour promouvoir un modèle vertueux, dans l'air du temps, qui porte sens et valeurs.

Quelques chiffres

 **1,6 M**
de tonnes de grains collectés

 **400 K**
tonnes de légumes collectés

 **7 000**
agriculteurs et éleveurs
adhérents et clients

 **98 K**
ovins et bovins collectés

 **1 800**
collaborateurs engagés

 **+ DE 60**
magasins

 **1 296 M**
d'euros de chiffre d'affaires

 **7,2 M**
de pièces produites en
matériaux composites par an
par Ecotechnilin

Quatre pôles d'activité

Agriculture

NatUp accompagne les agriculteurs et les éleveurs dans leurs productions, en proposant des services techniques, de l'expertise, de la collecte, et des produits innovants.

Grains

La commercialisation du grain et l'activité portuaire sont l'une des expertises de NatUp. Simarex est un maillon stratégique de la filière export de la coopérative, sur le port de Rouen.

Transformation

NatUp transforme et commercialise des productions locales. Pommes de terre, betteraves, lentilles, condiments, mais aussi les fibres naturelles, transformées en biomatériaux, notamment pour le marché automobile.

Distribution

Avec Gamm vert et Les Éleveurs de la Charentonne, NatUp développe une offre de distribution rurale alliant le meilleur de la jardinerie et de l'alimentaire, avec plus de 60 magasins de proximité au service des habitants et des territoires.

Une ambition : connecter l'amont à l'aval pour développer le revenu des adhérents et proposer des produits de qualité aux consommateurs.

Des convictions fortes

EXPERTISE ET SAVOIR-FAIRE

NatUp mobilise ses expertises techniques, agronomiques et économiques avec rigueur, précision et sens du terrain.

PROGRÈS RESPONSABLE

NatUp contribue à une transition environnementale ancrée dans le réel, en accompagnant les agriculteurs vers des pratiques plus durables, conciliant performance économique et respect des ressources.

FIERTÉ D'AGIR ENSEMBLE

NatUp revendique son appartenance au secteur agricole et ses engagements. En valorisant les savoir-faire et les productions de ses adhérents, elle contribue à renforcer et à revendiquer la fierté d'être agriculteur.

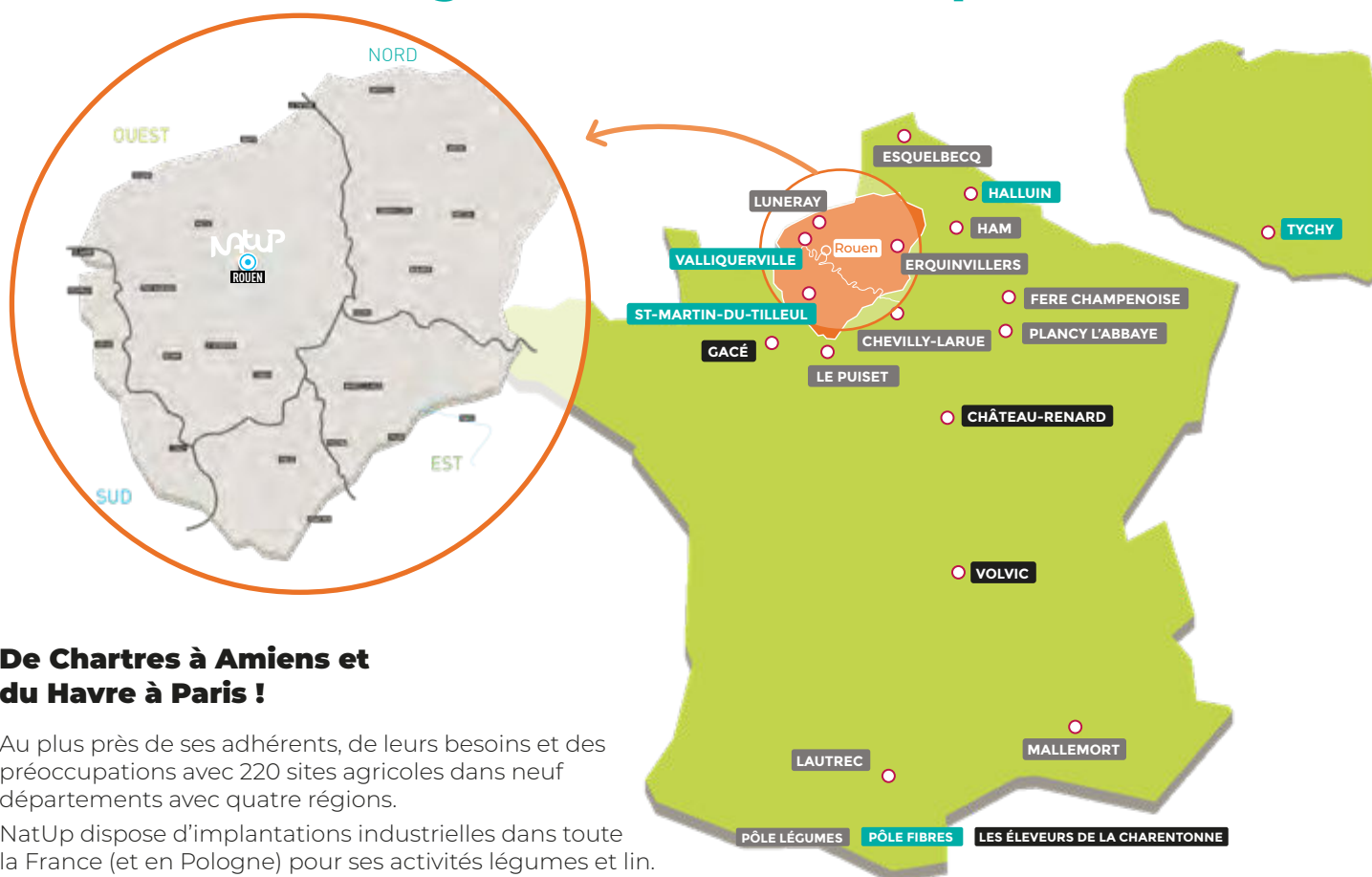
LA FORCE DU COLLECTIF

Par essence, une coopérative vit par et pour le collectif, construit sur un principe démocratique, une personne = une voix. Écoute, solidarité et partage.

LA PERFORMANCE

NatUp travaille pour le revenu de ses adhérents, en conjuguant exigence opérationnelle, compétitivité et innovation pour créer de la valeur.

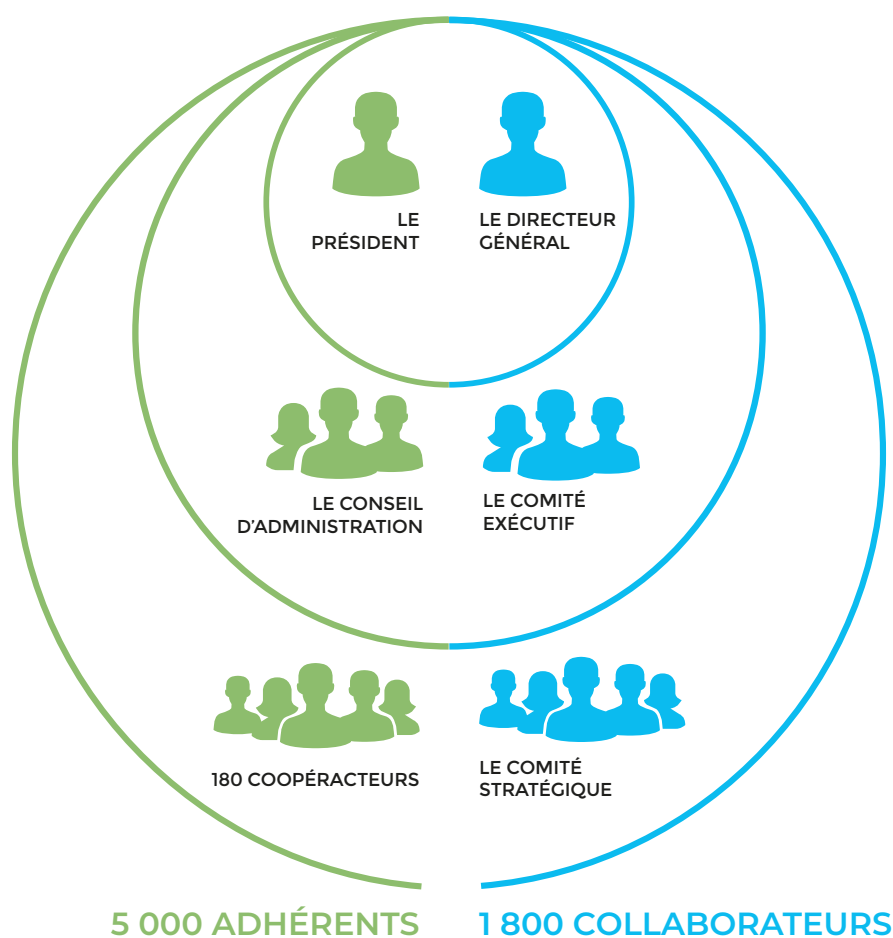
Un ancrage territorial historique



UNE GOUVERNANCE ÉQUILBRÉE

Le modèle de gouvernance de NatUp repose sur un équilibre réunissant élus et exécutif. Tous ses membres œuvrent ensemble pour porter les ambitions de la coopérative, dans l'intérêt des adhérents et des collaborateurs, ce qui en fait une entreprise pas comme les autres.

- **Le président** et **le directeur général** travaillent de façon conjointe et complémentaire pour une vision équilibrée.
- Le bureau (président, vice-présidents et DG) et **le comité exécutif** avec des équipes dédiées à la stratégie et à l'exécution.
- **Le conseil d'administration** est composé exclusivement d'agriculteurs élus et d'une représentante des associés non-coopérateurs (salariés ou anciens adhérents à la retraite).
Son rôle : arbitrer les choix stratégiques et superviser avec rigueur.
- **Le comité stratégique** est chargé de co-construire et mettre en oeuvre la stratégie du groupe.
- **Les coopérateurs** sont des adhérents particulièrement engagés dans la vie de la coopérative, dans les comités de régions ou conseils de sections, dans les commissions ou comités d'utilisateurs.
Cette implication collective garantit une dynamique positive et un développement durable et intergénérationnel de la coopérative.



CONSEIL D'ADMINISTRATION NATUP 2025



Président & Vice-Présidents

Antoine DECLERCQ
Président

- 1 Alexis PORTHEAULT**
- 2 Marc DERYCKE**
- 3 François BARRET**

Bureau

- 1 Ghislain VERHAEGHE**
Secrétaire
- 2 Corinne LEGER**
Trésorière
- 3 Thomas BAUBION**
- 4 Yannick GAMBIER**
- 5 Didier HERVIEU**
- 6 Olivier LEROUX**

Autres membres du Conseil d'administration

- 1 Jean-François BAIN**
- 2 Damien BETRON**
- 3 Emmanuel BIOCHE**
- 4 Arnaud CLOMENIL**
- 5 Éric DEBRIS**
- 6 Jean-Luc DRU**
- 7 Christophe FRERET**
- 8 Stéphane LEMONNIER**
- 9 Samuel LEULLIER**
- 10 Philippe LEVAVASSEUR**
- 11 Florent LOOBUYCK**
- 12 Thierry MAILLIER**
- 13 Guillaume METAYER**
- 14 Jérôme REGNAULT**
- 15 Céline PENEAU (ANC)**
- 16 Clément BOQUET***
**administrateur stagiaire*

A Jean-Charles DESCHAMPS,
en tant que président d'honneur.

B Samuel CREVEOEUR
en tant que personnalité qualifiée et président de la section légumes.

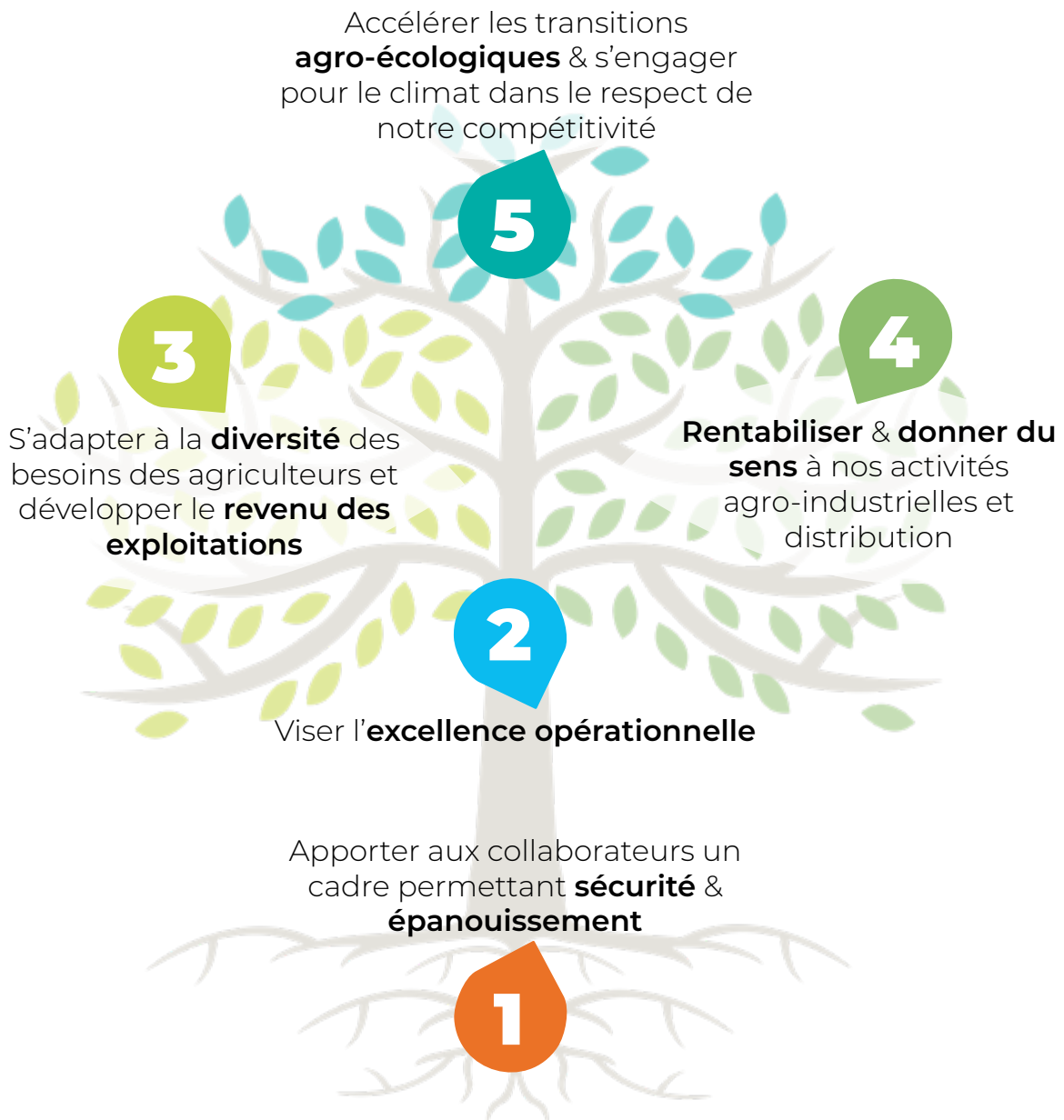
Comité exécutif

- 1 Laurent LEMARCHAND**
Directeur général
- 2 Cédric BURG**
Directeur pôle grains, agro-industries et distribution
- 3 Guillaume CORDELIER**
Directeur de la transformation et des systèmes d'information
- 4 Philippe DESBOIS**
Directeur des opérations
- 5 Thomas GRAFFIN**
Directeur du développement
- 6 Yann LAPEYRONNIE**
Directeur des ressources humaines
- 7 Pierre OUVRY**
Directeur agriculture
- 8 Benoît SAMAIN**
Directeur administratif et financier

«INSPIRE», UNE RÉPONSE À DES CONVICTIONS

«Inspire» a été construit autour d'une vision structurée, plaçant les agriculteurs et les collaborateurs au cœur des ambitions.

Répondre aux attentes des collaborateurs et adhérents, construire la coopérative de demain, anticiper les changements agricoles, sociétaux ou climatiques, autant d'enjeux et de convictions auxquels NatUp s'attache à répondre.



«INSPIRE» DONNE DE LA COHÉRENCE À L'ENSEMBLE DES ACTIONS & GRANDS PROJETS DU GROUPE.



01

STRATÉGIE ET ORGANISATION : Transition & continuité

Vent de changement à la tête de la coopérative. La direction générale a évolué dans un esprit de continuité avec un cap clair et maintenu.

INTERVIEW CROISÉE

Ils refont le match ! Antoine Declercq, président de NatUp, et Laurent Lemarchand, directeur général, reviennent sur l'exercice 2024/2025. Marqué par la pire moisson des 40 dernières années, il a aussi été celui d'une transition de gouvernance, de l'accélération des démarches agroécologiques et de la mise en œuvre de grands projets.



SOLIDAIRE

PARADOXAL

AGILITÉ

Si vous deviez définir l'année 2024/2025 en un mot ?

Laurent Lemarchand (LL) : Je qualifierais cet exercice de « paradoxal ». On n'a jamais eu à l'été 2024 une collecte aussi faible, du fait de très mauvaises conditions climatiques, et en même temps autant de difficultés à commercialiser les grains (voir p.17). Nous signons finalement un résultat honorable grâce aux efforts collectifs et à la contribution des filiales, à son plus haut niveau.

Antoine Declercq (AD) : Une année solidaire. Les équipes, les filiales, tout le monde s'est mobilisé pour trouver des débouchés et du prix. Cette solidarité avec les agriculteurs, face à un contexte climatique et politique très tendu, a été exceptionnelle. Cette année fera exception et restera dans les mémoires.

Comment avez-vous rebondi et réagi face à ces difficultés ?

LL : Il a d'abord fallu mettre en œuvre un plan d'économies réaliste : réduction des dépenses, maîtrise de l'énergie, report de certains investissements et fermeture de points de vente. En parallèle, la mobilisation de tous a permis d'aller chercher de la valeur où elle se trouvait : travail du grain, optimisation logistique, performance commerciale et activité de trade. Dans ce contexte, les filiales ont plus que jamais démontré leur rôle essentiel, en apportant leur contribution pleine et entière. Malgré la conjoncture, nous avons maintenu le cap et poursuivi les projets d'avenir au service du territoire.

AD : Le marché était saturé, avec des offres très concurrentielles, et pourtant, nous avons tout vendu, grâce au travail du grain et de l'équipe commerciale. Nous conservons une souplesse et agilité forte ! Côté adhérents, le moral était en berne après deux mauvaises années. Mais nous avons collecté une quantité de maïs record, ce qui a partiellement compensé.



Moisson 2024



Comment NatUp a-t-elle accompagné les adhérents ?

AD : Les tensions de trésorerie étaient fortes, notamment chez les jeunes agriculteurs. Cela a renforcé notre volonté d'être aux côtés des adhérents et de réagir rapidement. Nous avons mis en place des dispositifs spécifiques de soutien, tout en restant dans notre rôle de coopérative. Le niveau de valorisation via le Cap Duo était au rendez-vous, par exemple 200 euros pour le blé, 600 euros pour le colza érucique. Le court-terme-appro est un outil efficace pour cela. Soutenir les jeunes est un axe majeur pour nous !

L'année fut marquée par une transition au sein de la gouvernance, le départ de Patrick Aps et la prise de fonction de Laurent Lemarchand en janvier. Comment avez-vous vécu cette étape et construit ce binôme ?

AD : La transition de direction générale était largement anticipée avec un mot d'ordre, la continuité. Dès mon arrivée, nous avons préparé ce moment charnière. L'objectif : maintenir la performance tout en insufflant une nouvelle dynamique. Nous travaillons ensemble depuis six ans. Nous poursuivons de façon constructive. On ne s'endort pas.

LL : Cette passation s'est faite naturellement, dans un climat d'échange et de transparence. Nous étions également parfaitement alignés sur les objectifs de ces premiers mois consacrés à recueillir les attentes des adhérents et collaborateurs. L'ambition et les orientations stratégiques ont été approuvées par le Conseil d'administration au début de l'été.

Pouvez-vous citer les trois enjeux structurants pour la coopérative ?

LL : Trois piliers ont guidé l'année. D'abord, l'enjeu de la performance. Une bonne tenue des activités légumes, Lunor rebondit grâce à des investissements ciblés, Pom'Alliance affiche de beaux résultats. Gamm vert a entamé un rebond grâce à un travail adapté à chaque magasin et le retour d'une météo favorable. Deuxième enjeu, celui du réengagement des adhérents, qui, dit-on, s'éloignent du modèle coopératif. La journée des coopérateurs fut un marqueur important



Séminaire de lancement de « Diagnostic sol », 25 mars 2025.

pour renouer le lien. La mise en avant des jeunes agriculteurs est également un élément clé, dans un contexte de renouvellement des générations. NatUp s'engage à leurs côtés via des dispositifs mais aussi avec une toute nouvelle « commission jeunes », initiée en juin. Enfin, les relations avec les territoires, en consolidant nos projets créateurs d'emplois et d'ancrage.

De grands projets ont émaillé l'année. La volonté est-elle de renforcer l'ancrage sur le territoire ?

LL : Plus que jamais, l'année vécue nous conforte dans l'idée de disposer d'outils industriels sur le territoire. Énergies renouvelables, transformation de légumes, frites fraîches, Covalo (voir p. 19)... Ces projets avancent malgré des embûches. Le projet de nouvelle usine de Lunor a connu des retards liés à des fouilles archéologiques, mais le permis de construire a finalement été validé. Le projet de frites est lui aussi en bonne voie et devrait démarrer à l'automne.

AD : Pour cela, le soutien des territoires est essentiel. Sur le légume, il est total. Il nous faut la même dynamique ailleurs, notamment sur l'énergie où nous constatons la limite de l'acceptabilité. Les partenariats avec les Chambres d'agriculture, l'État et les industriels seront décisifs pour accompagner les transitions, notamment sur la gestion de la ressource en eau.



Journée des coopérateurs, 27 mai 2025.

Les Éleveurs de la Charentonne ont fêté leurs 20 ans. Qu'en reprenez-vous ?

AD : Les Éleveurs de la Charentonne, c'est une réussite collective. Le modèle est monté en puissance grâce à la force d'une équipe.

LL : C'est l'exemple-même de ce que l'on porte ! Le lien avec la coopérative est solide : désormais 50 % des approvisionnements viennent des sections d'élevage. La transition vers un modèle multi-frais fermier est en marche, avec de vrais défis : optimiser les outils, renforcer la partie commerciale et préparer la relève.

Cap sur 2025/2026, quelle est votre vision des mois à venir ?

LL : Dans un contexte économique incertain, notre priorité reste la consolidation : optimisation logistique, investissements dans les outils digitaux, tout en poursuivant nos projets structurants. Notre modèle diversifié est notre force.

AD : Nous pouvons évoquer aussi la création d'une « commission jeunes », qui marque notre volonté d'impliquer les nouvelles générations dans la gouvernance et d'accueillir les nouveaux venus sur nos territoires. C'est notre fierté !



20 ans des Éleveurs de la Charentonne, 11 juin 2025.

Êtes-vous optimistes ?

AD : Le secteur coopératif s'interroge, se réorganise, les fusions sont nombreuses. NatUp a finalement de beaux résultats cette année malgré la conjoncture et des projets solides. Soyons confiants.

LL : Je suis confiant dans les équipes qui ont les savoir-faire pour faire face et s'adapter aux incertitudes que nous allons traverser.



Moment marquant

4 décembre 2024, un moment-clé pour la vie de la coopérative.

Lors de l'Assemblée générale de NatUp, sous l'égide d'Antoine Declercq, président, Patrick Aps, directeur général de 2012 à 2024, a passé le témoin à Laurent Lemarchand, directeur du développement et de l'innovation au cours des cinq années passées.

Un moment fort en émotions évoquant un bilan riche et des perspectives prometteuses.

MERCI
PATRICK !

FAIRE VIVRE L'ESPRIT COOP' !



Le 27 mai 2025, la « Journée des Coopérateurs » a réuni 70 adhérents engagés dans la vie de la coopérative, que ce soit dans des sections ou dans des commissions.

Autour de Laurent Lemarchand, pour sa première édition en tant que directeur général, et d'Antoine Declercq, président, de nombreuses questions stratégiques de l'entreprise ont pu être abordées. Une occasion de préparer l'avenir. Une belle journée conviviale dédiée à la culture coopérative, fidèle à l'esprit de proximité et d'engagement qui anime NatUp.



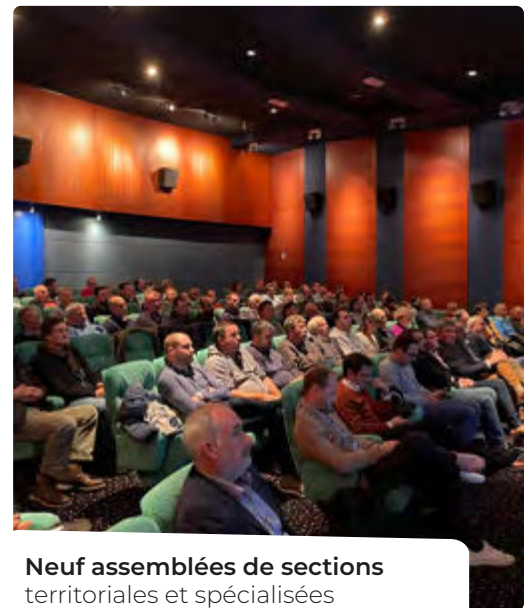
Les comités de région sont essentiels à la vie de la coopérative dans les sections territoriales (Nord, Sud, Est, Ouest). Ils permettent un échange d'informations de terrain, sur l'état d'esprit des adhérents, leurs besoins, le personnel et la logistique.

Des conseils de sections spécialisées : légumes, agriculture biologique, bovine et ovine.



Des comités d'utilisateurs permettent de co-construire des projets au service des adhérents. Ici, la future plateforme digitale dédiée aux adhérents.

Des commissions thématiques : productions végétales, productions animales, vie des territoires, prospective & innovation et la dernière en date, créée en juin 2025, la « commission jeunes », conçue pour anticiper et accompagner le renouvellement générationnel en cours dans le secteur.



Neuf assemblées de sections territoriales et spécialisées réunissant des centaines d'adhérents en dix jours. Un temps fort essentiel à la vie démocratique de la coopérative. Lieux d'échanges, de vote, ils préparent l'assemblée générale annuelle.

UNE COOPÉRATIVE VIVANTE

Animations, salons, festivals, NatUp organise – ou participe à – de nombreux événements sur tout le territoire. Une façon d'aller à la rencontre de tous les publics, du monde agricole ou non.

Les « Rencontres Agros » 2025 : 600 agriculteurs au rendez-vous !

Du 15 mai au 13 juin 2025, NatUp organisait une nouvelle édition des « Rencontres Agros » avec 600 personnes sur son territoire. Un rendez-vous placé sous le signe de l'innovation agronomique, du conseil de proximité et du partage de connaissances, notamment avec les résultats d'essais. Rendez-vous en 2026 !



Région Ouest



Région Est



Région Sud



Région Nord

Beau bilan pour Explor'

Journée de restitution pour les 200 membres et 15 groupes, le 27 novembre 2024. Depuis, un 16^e groupe a vu le jour, au Neubourg (27).



Valorisons l'innovation

Le 12 février 2025, à Doméliers (60), une journée était dédiée aux nouvelles technologies agricoles ! Au programme : démonstrations de be Api, pré-diagnostic pour le label bas-carbone, témoignages d'adhérents.



Précision, performance et durabilité étaient au cœur des échanges lors de la journée dédiée à l'innovation agricole, organisée à la Ferme de Gally (Yvelines), le 12 mars 2025, en présence de Valérie Péresse, présidente du Conseil régional d'Île-de-France.



Un événement porté par la Région Île-de-France, be Api et en partenariat avec NatUp, réunissant près de 100 participants.

NatUp au salon Terr'Eau Bio

La 7^e édition du salon professionnel de l'agriculture biologique (AB) Terr'Eau Bio se tenait le mardi 17 juin 2025 à Bayonvillers (80).



De nouvelles formations proposées aux adhérents



Formation Moiss batt



Formation Éleveurs

Exelience fête ses cinq ans !



Cette union de coopératives (Adivitam, NatUp, Noriap et UCAC, aux côtés de InVivo et Semences de France) pour la production de semences réunissait, le mercredi 26 février 2025, ses membres fondateurs, partenaires, coopératives, multiplicateurs et experts du secteur à l'occasion de son Assemblée générale événementielle, soit près de 300 personnes.

Aventure élyséenne

NatUp avec « Lordson » et « Mijuin », à l'Elysée pour « La grande exposition du fabriqué en France », fin octobre 2024. Partenaires du pôle fibres, les marques utilisent du lin filé par La French Filature et tissé par Lemaitre Demeestere.



Au cœur de l'étable

Des événements dédiés aux éleveurs, ont réuni près de 200 adhérents, en janvier et février 2025.



A photograph of a combine harvester and a truck in a field. The combine harvester is white and green, with 'FERRAS' and '15' visible on its side. It is harvesting a field of golden-brown crops. A blue truck with a red roof is driving away from the harvester. The background shows a clear blue sky and a distant horizon.

02

AGRICULTURE, REBONDIR APRÈS LA DÉCEPTION

Le secteur agricole a vécu la plus mauvaise moisson depuis 40 ans, en quantités, qualités et prix. Malgré cela, l'engagement des équipes du groupe a offert des résultats honorables.

MOISSON 2024 : UNE CAMPAGNE MARQUÉE PAR LES EXTRÊMES

La moisson 2024 restera comme la plus faible depuis 40 ans, avec une collecte de 1,6 million de tonnes, impactée par des rendements en baisse de 20 % en moyenne et des qualités hétérogènes. Les prix sont restés bas tout au long de l'année. Pourtant, dans ce contexte difficile, plusieurs filières ont démontré leur solidité et les valorisations sont satisfaisantes.

Collecte NatUp*
1 600 000 tonnes

*NatUp, Alternae et Lethuillier

Des avantages à se diversifier

MAÏS

110 000 tonnes réceptionnées, un record (pôle agricole).

La récolte a été historiquement humide et s'est achevée en décembre. Les séchoirs ont beaucoup travaillé générant des sinistres, par exemple sur le site de Génicourt (95).

FILIÈRES

213 000 tonnes contractualisées en filières, avec notamment la mise en oeuvre d'une nouvelle démarche « PADV ».



LENTILLES

130 ha cultivés (65 ha en 2023).

Une récolte en forte hausse et des rendements moyen à +2.25 t/ha. Création d'un contrat triennal.

COLZA ÉRU(CI)QUE

Rémunération record pour les contrats quinquennaux à **600** €/t base moisson.

4,5 M

d'observations via



DES VALORISATIONS ATTRACTIVES

Cap Duo à **205** € base moisson en blé et disponible dès le 31 mai 2025 !



Des rendements en baisse au cours de la moisson 2024 :

-20% en moyenne sur le territoire et des qualités mitigées avec une moyenne PS à 74 et une moyenne protéines >11.



350 visites comportementales de sécurité réalisées.



480 000 doses de céréales, colza, maïs vendues.

DES PRIX AU PLUS BAS FACE À UNE DEMANDE PEU ACTIVE



639 000 T

chargées chez Simarex en 2024/2025 :
55% en blé meunier, 44% en
blé fourrager et 1% en orge



41

 bateaux

allant de 4 000 T à 34 000 T

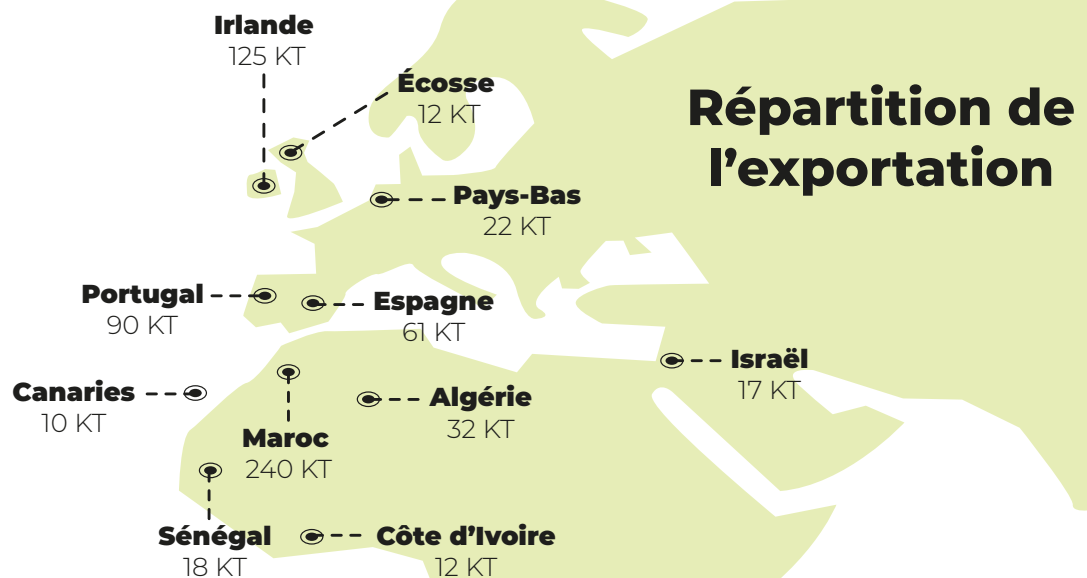
48%

vers l'Europe et 52% vers
des pays tiers

Dans un marché mondial sous tension, les prix du blé se sont maintenus à des niveaux historiquement bas. La coopérative a fait face à un paradoxe : moins de quantités disponibles mais peu de débouchés commerciaux.

Malgré une moisson réduite, la demande était peu présente et les blés russes particulièrement compétitifs en début de campagne. Heureusement nous avons retrouvé des intérêts en blé fourrager dès le début de l'année 2025. « Ces flux ont permis de doubler nos exportations de blé vers l'Europe par rapport à l'an dernier », explique Séverine Oursel, responsable de la commercialisation chez NatUp, « avec de plus petits bateaux ». Mais cela n'a pas compensé la baisse des ventes vers les pays tiers, entraînant une forte diminution des volumes expédiés depuis Rouen. Pour la prochaine campagne, les disponibilités seront en hausse, en France comme à l'international, avec près de 20 millions de tonnes supplémentaires de blé à l'export.

Cette forte concurrence se conjugue à des incertitudes sur les importations, attendues en hausse notamment en Chine, Turquie et Iran mais dans de moindres proportions. Toutefois, à ce jour, la France est mieux placée à l'export que l'an dernier avec des qualités et des prix plus compétitifs.



UNE FILIÈRE BIO DYNAMIQUE

Depuis plus de dix ans, NatUp développe une filière biologique pour soutenir une agriculture durable et de proximité. En 2024/2025, malgré un manque de volume, le rebond des valorisations a rééquilibré l'offre et la demande, dans un contexte plus favorable aux prix. L'engagement de NatUp s'est poursuivi et renforcé en 2024/2025.

Avec une production diversifiée en céréales biologiques et une section spécialisée, blé, orge, avoine ou encore protéagineux sont cultivés selon un cahier des charges strict, garantissant l'absence de produits et d'engrais chimiques.

Ces cultures s'inscrivent dans une démarche agroécologique, favorisant la fertilité des sols et la biodiversité. Après plusieurs campagnes difficiles, le rebond des valorisations constaté en 2024/2025 a redonné des perspectives positives. Le manque de volumes disponibles a contribué à un meilleur équilibre entre l'offre et la demande, soutenant ainsi des niveaux de prix plus rémunérateurs pour les producteurs.

Une nouvelle culture prend racine : le pois chiche bio

Face à une demande croissante de Lunor, filiale de NatUp, une filière dédiée a été lancée cette année.

Objectifs : offrir une nouvelle opportunité de diversification aux agriculteurs ; répondre aux besoins des clients de Lunor et valoriser une culture adaptée aux enjeux agronomiques actuels. Une vingtaine de tonnes sont attendues à la récolte, chez des adhérents de NatUp.

À terme, l'ambition est claire : produire 80 tonnes pour couvrir 100 % des besoins de Lunor.



En chiffres

250

agriculteurs engagés dans la section Bio.

Un bilan de campagne positif

avec des prix intéressants pour les adhérents en CapDuo AB jusqu'à 420 €/tonne pour le blé meunier AB; 700 €/tonne pour le colza AB; 1 100 €/tonne pour les lentilles vertes AB; ou encore 370 €/tonne pour l'avoine blanche AB.

Une participation au salon professionnel Terr'Eau Bio dans le Nord, 17 juin 2025 à Bayonvillers (80).



600

tonnes de blé meunier bio tracées "Île-de-France" sont collectées chaque année.

NatUp a signé la charte qualité blé et farine bio en Île-de-France le 27 mai 2025, à Nanteau-sur-Essonne (77), lors d'un événement organisé par le pôle de compétitivité technique en agriculture biologique (PCTAB).



Yannick Gambier, président de la section agriculture biologique (27)



Témoignage à voir sur natup.coop



POURSUIVRE L'AMBITION AGROÉCOLOGIQUE

Face aux enjeux climatiques, économiques et sociétaux, NatUp positionne l'agroécologie au sein de son projet d'entreprise. En s'appuyant sur les pratiques des adhérents, l'innovation agronomique et l'accompagnement de proximité, la coopérative déploie des solutions concrètes pour concilier performance économique, préservation des ressources et durabilité des systèmes de production.

Explor', un nouveau groupe

Un 16^e groupe Explor' a vu le jour dans le secteur du Neubourg (27) au printemps !

L'objectif ? Positionner l'agronomie au centre des préoccupations ! Actif depuis 2019, le dispositif compte plus de 200 agriculteurs engagés.

Covalo, la coalition cœur est lancée !

NatUp, chef de file du projet Covalo en Normandie (partenariat public-privé), a réuni en juin 2025 les acteurs du cœur de la coalition engagée dans cette démarche. Destinée à financer et déployer la transition agricole et alimentaire à grande échelle, cette initiative ambitieuse et innovante, soutenue par l'État via le programme France 2030, vise à accélérer la transition agroécologique au bénéfice des agriculteurs, des entreprises, des consommateurs et de l'environnement.

NatUp concentre particulièrement son action sur les territoires du Drouais, du Thymerais et de l'Evreucin, où les agriculteurs viennent de traverser une troisième moisson compliquée. Ce contexte met en lumière la nécessité de bâtir de nouveaux modèles alliant agronomie, élevage et énergie, pour renforcer la résilience des exploitations et ouvrir des perspectives durables. Rendez-vous fin 2025 pour en savoir davantage !

La décarbonation

43

diagnostics carbone engagés pour cinq ans.

8 000

tonnes équivalent CO₂ évitées, stockées ou non-émises pour 14 contrats crédits carbone.

2

mois de test d'un robot bineur dans le cadre des développements du désherbage mécanique.

60

adhérents formés à la fertilité du sol.

41 000

ha Télédétection,
8 500 ha be Api,
2 000 ha Carbo N,
1 600 Agrility.

318

adhérents pour la certification environnementales de niveau (CE2 et CE2+), 500 en colza bas GES et 11 pour la haute valeur environnementale (HVE).

Finalisation du « Projet Climat »

En partenariat avec Weather Measures, financé par la Région Normandie, ce projet vise à analyser les impacts du changement climatique sur les cultures et à identifier des solutions concrètes. Conçu par et pour les agriculteurs, il place l'innovation au cœur de la transition agricole. Il a abouti, à l'été 2025, à la création d'un site internet permettant d'accéder à un grand nombre de données.

Une vitrine de l'agroécologie de 19 ha, la ferme innovante de NatUp à Ordemare (76)



SOUTENIR LES ÉLEVEURS ET VALORISER DES FILIÈRES LOCALES

Pilier historique de la coopérative, l'élevage reste un levier clé de diversification, d'autonomie et de vitalité des territoires. Aux côtés de ses adhérents, NatUp développe des filières animales en phase avec les attentes sociétales et économiques, en valorisant le modèle polyculture-élevage pour renforcer la complémentarité entre cultures et élevage.

Plus de

1 000 adhérents actifs dans les sections spécialisées, ovine et bovine

102 000 tonnes d'aliments composés fabriqués dans nos usines

18 000 ovins collectés

28 500 tonnes de matières premières commercialisées en négoce

80 000 bovins collectés par le groupe NatUp

2 nouvelles formations dédiées à des techniques innovantes (agrivoltaïsme en élevage volailles) et à du perfectionnement (parage des ovins). Une vingtaine d'adhérents en ont bénéficié.

Rapprochement des négoce

SAS Brunel négoce et Prénor : Bovalor, détenue à 50% avec l'entreprise Bigard



EN SAVOIR+

Les métiers de NatUp

L'expertise en alimentation animale :

aide au pilotage technico-économique, tout en favorisant le bien-être animal et l'optimisation des rations alimentaires. Des outils d'aide à la décision renforcent l'accompagnement.

Les organisations de producteurs :

elles garantissent la commercialisation des productions des éleveurs, via des contrats et 17 filières, ovine, bovine et volaille.



La volaille 100% NatUp

Une nouvelle filière et un nouvel engagement pour « Les Éleveurs de la Charentonne » et NatUp ! La coopérative et sa filiale s'engagent depuis le printemps 2025 dans l'élevage et la commercialisation de volailles destinées aux 41 magasins de l'enseigne spécialisée dans la viande en circuit-court.

LE PLUS

Les céréales produites par les agriculteurs de NatUp nourrissent les volailles.

EN SAVOIR+
PAGE 27



03

DIVERSIFIER POUR SOLIDIFIER

NatUp connecte l'amont à l'aval dans toutes ses activités. Les légumes sont toujours le second pilier du groupe. L'activité de distribution s'adapte et se renforce.

DES LÉGUMES POUR LE DÉVELOPPEMENT DES TERRITOIRES

Ancré dans les terres légumières du nord-ouest, le pôle légumes de NatUp s'appuie sur un collectif d'agriculteurs engagés et sur un outil industriel performant pour répondre aux attentes du marché.



Pom'Alliance, fer de lance du pôle légumes

- **Des barquettes Pom'Alliance chez Aldi Allemagne**

En 2025, Pom'Alliance a franchi une nouvelle étape dans sa stratégie de développement à l'international avec le référencement de ses barquettes de pommes de terre chez Aldi Allemagne.

- **Pom'Alliance structure une gamme agroécologique avec PADV**

Associée à « Pour une Agriculture du Vivant (PADV) », association engagée pour la transition agroécologique, Pom'Alliance a lancé une nouvelle gamme de pommes de terre issues de cultures engagées dans des itinéraires agroécologiques, construits selon les référentiels PADV.

- **Pom'Alliance modernise son système d'information**

Pom'Alliance a engagé une refonte de son système d'information avec la mise en place d'un nouveau logiciel de gestion. Ce projet structurant vise à améliorer la fiabilité des données, fluidifier les échanges entre les sites et renforcer la traçabilité des flux, du champ à l'expédition.



306 000

tonnes de pommes de terre collectées par Pom'Alliance et PomUni



167,3 M

d'euros de chiffre d'affaires pour Pom'Alliance et ses filiales



Lunor, de belles avancées

Lunor : retour à la rentabilité et engagement collectif

En 2024/2025, Lunor a retrouvé une trajectoire de rentabilité, fruit des investissements industriels, du renforcement du management et de l'innovation dans les produits et les process. Les projets de croissance, comme le développement de nouvelles gammes et la ligne de frites fraîches pré-cuites, vont permettre de soutenir ce redressement.

Cette performance s'accompagne d'un engagement fort des équipes : l'entreprise a atteint un record de 100 jours sans accident avec arrêt et les collaborateurs se mobilisent quotidiennement pour maintenir la propreté et la sécurité du site, démontrant l'appropriation collective des objectifs de performance et de qualité.

Une journée de nettoyage collectif sur le site de Lunor, à Luneray.

- **Lunor se lance dans la frite fraîche avec Pierre & Lucas.**

L'entreprise investit dans une nouvelle ligne de production de frites fraîches pré-cuites à Luneray (76), en partenariat avec Pierre & Lucas. Ce projet valorise les pommes de terre locales et répond à une forte demande de la grande distribution et des circuits spécialisés. Goût, praticité et *sourcing local* en font une offre différenciante.

Lancement prévu en octobre 2025



- **Trois nouvelles recettes légumineuses en frais emballé.**

Lunor enrichit son offre avec trois innovations à base de légumineuses, en frais emballé : haricots blancs et rouges, pois chiches. Ces produits, conçus pour la grande distribution, conjuguent une cuisine saine, un équilibre nutritionnel et une praticité au quotidien.

- **Lancement officiel du projet de nouvelle usine Lunor.**

Le projet de nouvelle usine Lunor, à Luneray, progresse. Les fouilles archéologiques se sont achevées et le permis de construire a été instruit. Les travaux débuteront prochainement. Cette future usine de plats cuisinés à base de pommes de terre ouvrira fin 2026, renforçant l'ancrage local et la capacité industrielle.



45 000

tonnes de pommes de terre collectées pour Lunor dont 18 000 par des adhérents NatUp



8 000

tonnes de betteraves, carottes et lentilles fournies par les adhérents de la section légumes de NatUp



26 000

abonnés à « Fraîchement bon » sur Instagram



54,2 M

d'euros de chiffre d'affaires pour Lunor **+13,5%** en un an



Un partenariat pour des condiments 100% français toute l'année

La société commerciale « La Ferme d'Erquinvillers » et NatUp co-investissent pour créer une unité de conditionnement dédiée à l'ail, l'oignon et l'échalote 100 % français.

Ce projet structurant, opérationnel dès le printemps 2026, vise à renforcer la souveraineté alimentaire en garantissant un approvisionnement local et de qualité tout au long de l'année.

La Ferme d'Erquinvillers et NatUp ont annoncé leur partenariat pour la création d'une nouvelle unité de conditionnement dédiée aux condiments (ail, oignon, échalote).

Implanté à Argenlieu (60), ce site moderne, fruit d'un investissement à parts égales entre les deux structures, sera opérationnel dès la récolte 2026.

Les locaux actuels d'Erquinvillers (propriété du groupe familial Grégoire Lévesque) seront, quant à eux, dédiés au stockage frigorifique, afin de renforcer les capacités globales de « La Ferme d'Erquinvillers ». Les deux structures unissent leurs forces, leurs expertises et leurs capacités d'investissements pour renforcer cette filière et développer une activité porteuse.

Renforcer une filière dynamique

Le site permettra d'offrir de nouveaux débouchés aux producteurs locaux et garantira des volumes réguliers aux distributeurs et industriels. En clair, la Ferme d'Erquinvillers proposera des condiments (oignons jaunes, rouges et échalotes) 100% français toute l'année. Aujourd'hui, 50 000 tonnes de condiments sont traitées chaque année ; **l'objectif est d'atteindre 70 à 80 000 tonnes à terme.**

Grâce à cet outil industriel de pointe, les partenaires pourront :

- sécuriser l'approvisionnement en condiments français sans rupture grâce à leurs savoir-faire ;
- limiter la dépendance aux importations (Nouvelle-Zélande, Argentine, Australie) et valoriser la production locale. Un engagement fort en faveur de la souveraineté alimentaire et de la réduction de l'empreinte carbone ;
- créer de nouvelles opportunités contractuelles pour les producteurs ;
- optimiser la qualité et la conservation des produits.

Grégoire Lévesque dirige et développe la Ferme d'Erquinvillers, tandis que NatUp mobilise son réseau d'adhérents pour répondre aux nouveaux besoins en production.

Ce site innovant de

17 000 M²

permettra de traiter

300 TONNES / JOUR

avec un haut niveau de qualité

grâce à ses six trieurs optiques et à l'automatisation de certaines tâches.

49 000

tonnes de condiments collectées en 2024-25



DES MAGASINS DE PROXIMITÉ ANCRÉS DANS LES TERRITOIRES

Avec ses enseignes spécialisées, NatUp est un acteur de la distribution rurale sur son territoire. Jardineries et magasins alimentaires multi-frais, Gamm vert et Les Éleveurs de la Charentonne, offrent des solutions de proximité sans compromis sur la qualité des produits.

Gamm vert

Gamm vert : la distribution verte

- **En 2024-2025, la dynamique engagée pour consolider la performance de l'activité Gamm vert s'est poursuivie**, avec le travail sur les marges, une réorganisation de l'équipe Dépréaux, régionalisée, et une restructuration avec les fermetures de deux magasins (Meulan et Bosc Le Hard). Objectifs : s'adapter aux évolutions du secteur, de la consommation et recentrer le réseau sur les points de vente les plus performants.

- **Une offre de services enrichie en magasin**

Parallèlement, l'enseigne a poursuivi le développement de ses services en magasin, afin de renforcer la proximité avec la clientèle et répondre aux attentes locales : conseils jardin, facilité de paiement, location de matériel, livraison, animations ludiques. Une approche centrée sur la qualité de l'expérience client.

- **Le retour du soleil au cours du printemps a permis au secteur de la jardinerie de retrouver des couleurs.**

Malgré tout, la consommation semble en pleine mutation et l'adaptation reste un élément clé de l'avenir des boutiques Gamm vert de NatUp.



22

magasins
Gamm vert



855 000

clients Gamm vert



Une note de satisfactions clients de 75 en hausse de deux points en un an





Les Éleveurs de la Charentonne : 20 ans, une belle histoire et des projets

• **Une étape symbolique forte.** « Les Éleveurs de la Charentonne » a célébré en 2025 son 20e anniversaire, témoignant d'un ancrage durable, d'un développement permis grâce à la mobilisation d'équipes engagées et attachées à l'enseigne. Et quelle réussite : 41 magasins, 250 collaborateurs et des centaines d'éleveurs engagés dans l'aventure au service de l'élevage.

• **Une ambition toujours renouvelée**

Le réseau de magasins continue à s'étoffer, avec les ouvertures récentes de quatre nouveaux magasins des « Éleveurs » à La Chapelle-Saint-Mesmin (45), Isneauville (76), Magnanville (78) et Villers-Bocage (14). Cette croissance renforce la présence territoriale de l'enseigne et confirme l'attractivité de son modèle : une offre locale, en circuit-court, de qualité, portée par des hommes et femmes engagés pour leur métier.

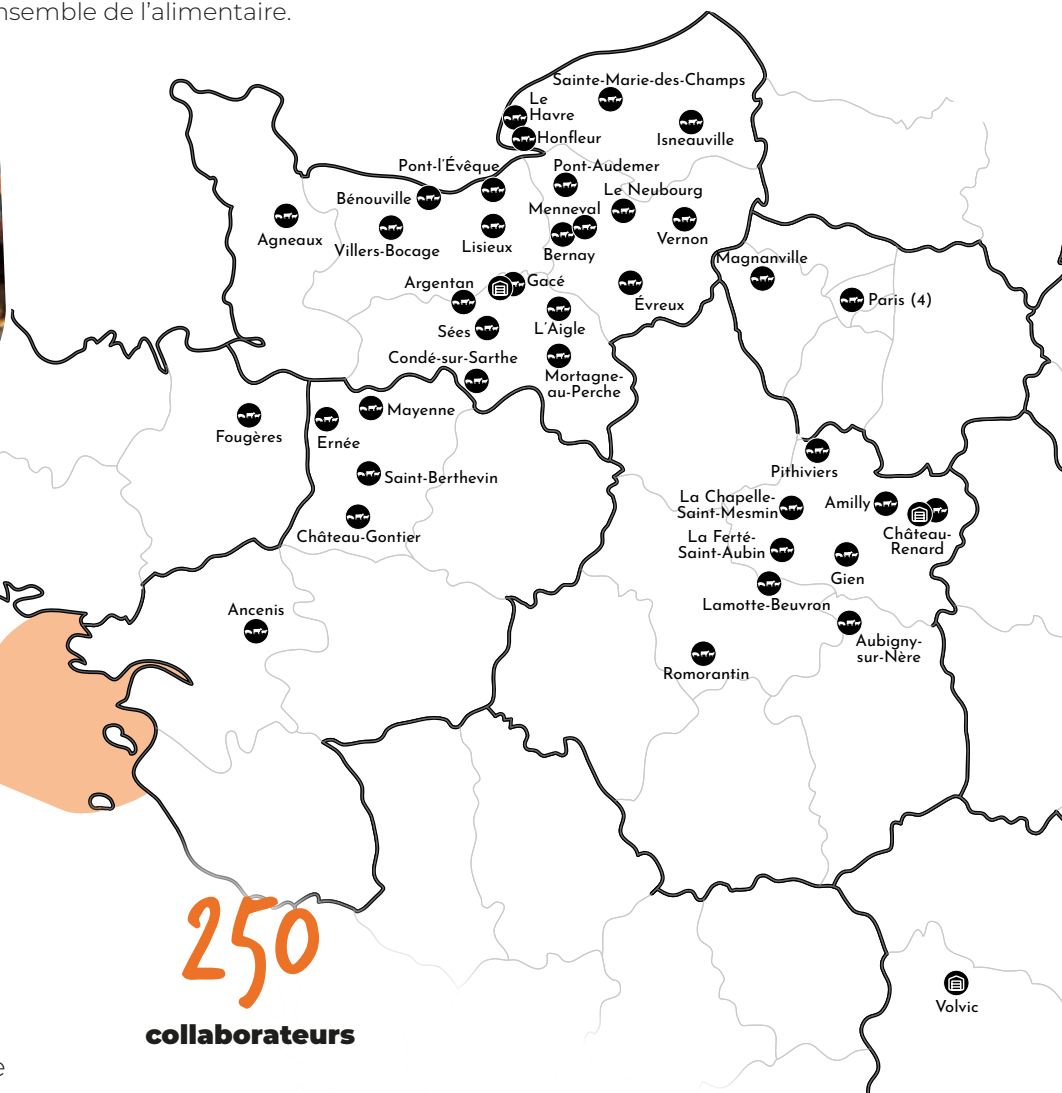
• **Des nouvelles gammes de produits**

Une gamme Bleu-Blanc-Cœur, filière spécifique, visant à améliorer la qualité nutritionnelle et environnementale de notre alimentation et impactant ainsi positivement la santé de la Terre, des animaux et des hommes, s'est renforcée. Dans ce cadre, la filière volailles, lancée en juin, est venue enrichir l'offre des boutiques, avec des produits issus d'élevages partenaires, dans la continuité des engagements qualité de la marque (voir p.20).

Une gamme de produits traiteurs a également vu le jour, grâce à l'outil industriel des « Éleveurs », diversifiant encore les propositions. Progressivement, l'enseigne fait évoluer son modèle en prenant le chemin du modèle « multi-frais », s'intéressant à l'ensemble de l'alimentaire.



Inauguration du magasin à Isneauville (76)



41

boutiques
Éleveurs de la Charentonne

50 %

du sourcing bovin
Éleveurs de la Charentonne issu des éleveurs NatUp

250

collaborateurs

Les Éleveurs de la Charentonne lance sa propre filière volaille certifiée Bleu-Blanc-Cœur

Les Éleveurs de la Charentonne et NatUp franchissent une étape clé avec la création d'une filière volaille, en partenariat avec des éleveurs adhérents, et avec l'expertise de l'association Bleu-Blanc-Cœur.



Une nouvelle filière et un nouvel engagement pour « Les Éleveurs de la Charentonne » et NatUp ! La coopérative et sa filiale s'engagent dans l'élevage et la commercialisation de volailles destinées aux 41 magasins de l'enseigne spécialisée dans la viande en circuit-court.

Concrètement, des contrats spécifiques tripartites sont proposés aux éleveurs adhérents, garantissant la commercialisation des produits, une juste rémunération pour le producteur et un juste prix pour le consommateur. Un cahier des charges strict est appliqué visant à garantir qualité, traçabilité, respect de l'animal, le tout dans le cadre de la certification Bleu-Blanc-Cœur.

UN PROJET DANS L'ADN COOPERATIF

Cette démarche s'inscrit dans un objectif clair : proposer une volaille normande issue d'un modèle agricole local et responsable. Pensée collectivement, cette filière réunit l'ensemble des acteurs – de l'élevage à la commercialisation – autour d'un même objectif, produire autrement :

les éleveurs partenaires, membres de la coopérative NatUp, engagés dans un élevage respectueux du bien-être animal et de l'environnement ;

NatUp, pour la coordination technique et agricole, garantissant une alimentation animale locale, enrichie et tracée ;

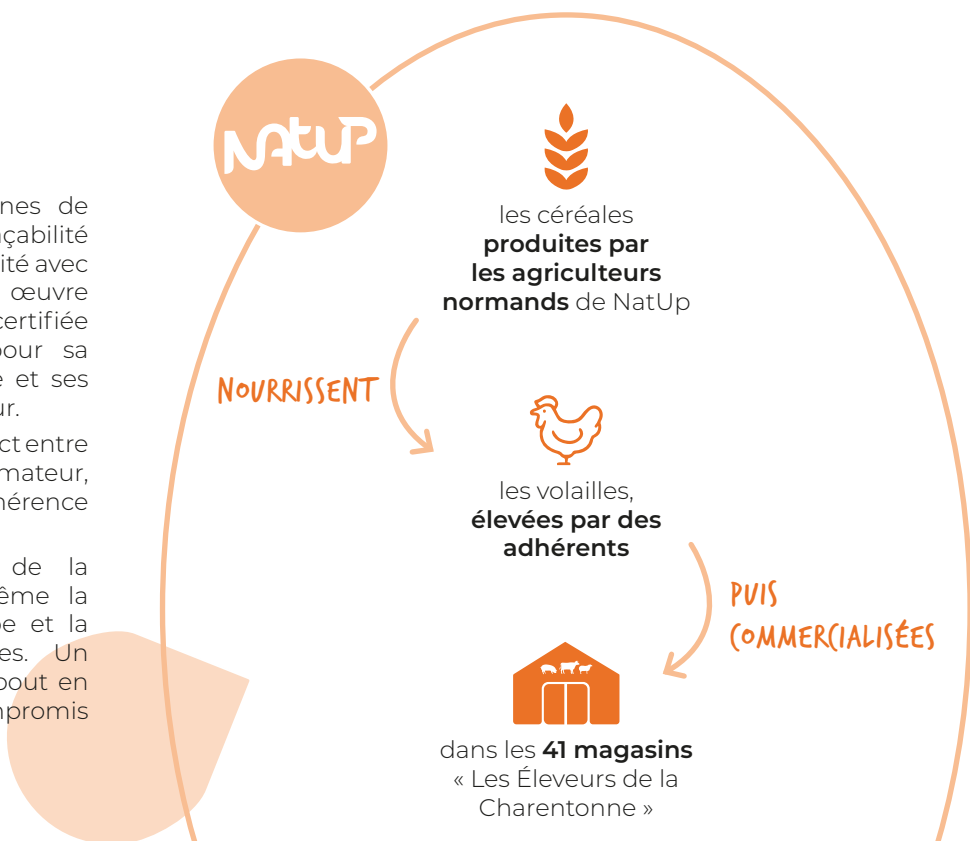
l'association Bleu-Blanc-Cœur, dont l'accompagnement expert permet de garantir une volaille de qualité supérieure.

UN CERCLE VERTUEUX AU CŒUR DE LA NORMANDIE

Alimentation enrichie en graines de lin, teneur en Oméga 3, traçabilité renforcée, partenariat de proximité avec les éleveurs, tout a été mis en œuvre pour garantir une volaille certifiée Bleu-Blanc-Cœur, reconnue pour sa valeur nutritionnelle supérieure et ses bénéfices pour le consommateur.

Cette filière crée ainsi un lien direct entre l'amont agricole et l'aval consommateur, garantissant transparence, cohérence et proximité.

L'entreprise « Les Éleveurs de la Charentonne » assure elle-même la collecte à la ferme, la découpe et la commercialisation des volailles. Un circuit ultra-court, maîtrisé de bout en bout, pour une qualité sans compromis et un fort engagement local.



FIBRES : CAP SUR L'EFFICIENCE INDUSTRIELLE ET LES PARTENARIATS DURABLES

Grâce à des investissements ciblés et à des coopérations stratégiques, les capacités de production du pôle fibres ont été renforcées, la performance optimisée et de nouveaux leviers de croissance activés.



Lemaitre Demeestere
1 8 3 5



24

millions
de chiffre d'affaires

30

années d'existence
de l'activité
d'Ecotechnilin

Une année charnière !

En 2024/2025, la capacité de production de l'usine polonaise d'Ecotechnilin a doublé, notamment grâce à la modernisation d'une ligne acquise en 2020, suite à l'arrêt d'un concurrent. Mise en service par les équipes locales, cette ligne vient soutenir des équipements arrivés à saturation, dans le cadre d'une croissance commerciale et de nouvelles contractualisations.

En France, la ligne de retravail des étoupes a gagné en efficacité avec l'installation d'une ouvreuse/teilleuse, augmentant la productivité de 27%.

Cet outil permet le cardage d'étoupes brutes pour obtenir des étoupes techniques qui finiront dans l'automobile ou en mélange pour la filature. Cette amélioration contribue à accroître la productivité et atteindre l'excellence opérationnelle.

Par ailleurs, un nouvel atelier de préparation de fibres a été ouvert en partenariat avec le leader européen du secteur : un modèle gagnant-gagnant, associant moyens du client et savoir-faire industriel de l'entreprise.

x2

la capacité de production de l'usine polonaise d'Ecotechnilin par rapport à l'an dernier

+27 %

de capacité de production de la ligne d'étoupes de St-Martin-du-Tilleul par rapport à l'an dernier

12 000

tonnes : capacité totale de transformation d'étoupes à St-Martin-du-Tilleul

7,2 M

de pièces produites en matériaux composites par an par Ecotechnilin

54

modèles de véhicules produits actuellement équipés en fibres NatUp

40

tonnes de fil de lin produites par la French Filature en un an, en progression significative



Lin de France, le renouveau

Le pôle fibres de NatUp a relancé sa marque « Lin de France » au printemps 2025. Nouvelle identité graphique, nouveau logo, nouveau site internet et surtout de nouveaux produits vendus en ligne.

La marque propose une collection d'accessoires en lin 100 % tracés, bagagerie, foulard, tee-shirts, chemises, trousse de toilettes... Une partie des linculteurs de NatUp cultivent le lin utilisé, en respectant un modèle agricole durable et local. Les fibres de lin passent par plusieurs étapes essentielles (teillage et peignage) réalisées au sein d'Ecotechnilin à Saint-Martin du Tilleul.

Le lin est ensuite filé par la French Filature. Le tissage est une étape clé qui définit le poids, la texture et l'apparence du tissu. Elle a lieu chez Lemaitre Demeestere, acteur historique du textile français depuis 1835, également filiale de NatUp. Dernière phase, chaque produit est façonné avec soin dans des ateliers français spécialisés, partenaires. Des produits responsables qui mettent en avant la production locale et le savoir-faire normand pour une mode durable à prix justes.

ÉNERGIES RENOUVELABLES : NOUVELLE VOIE

NatUp poursuit le développement de solutions énergétiques ancrées dans les territoires afin d'offrir de nouvelles sources de revenus aux adhérents, de décarboner son activité et de soutenir des exploitations confrontées aux évolutions climatiques.

Depuis 2009, l'unité de méthanisation **Capik**, en partenariat avec Paprec, valorise à Fresnoy-Folny (76) les matières organiques issues de l'agriculture et de l'agroalimentaire.

Un second projet, **Métha Valo 92**, est à l'étude à Gennevilliers, avec des sites de stockage agricoles gérés par NatUp dans l'Eure et l'Eure-et-Loir. Des échanges étroits ont lieu avec les élus et les habitants pour assurer leur intégration et leur acceptabilité.



Nouveau partenariat avec Inicio

NatUp a signé un partenariat avec **Inicio**, spécialiste du montage de projets solaires, pour développer des projets agrivoltaiques conjuguant production agricole et énergie solaire.

Cette collaboration vise à offrir aux adhérents des revenus complémentaires, à contribuer à la transition agroécologique et à dynamiser les territoires, notamment ceux confrontés à des difficultés agronomiques. Cette démarche s'inscrit pleinement dans le projet COVALO Normandie, portée par une coalition territoriale, s'intéressant en particulier à l'Eure et à l'Eure-et-Loir (voir p.19).

Inicio identifiera, grâce à une méthode basée sur l'intelligence artificielle, les meilleurs endroits pour développer des projets agrivoltaiques, en respectant les enjeux locaux et les attentes nationales.

NatUp accompagne le développement de projets, en assurant le lien avec les agriculteurs adhérents.

L'objectif de cette collaboration est double :

- **proposer une source de diversification** – donc de revenu – complémentaire aux adhérents de la coopérative en leur mettant à disposition une expertise et un accompagnement sur ce thème, notamment en assurant le lien avec les énergéticiens et les institutions locales.
- **inscrire les adhérents dans une transition agroécologique** et vers la décarbonation de leurs activités avec la volonté de concilier performance agricole et environnement. NatUp interviendra sur ce volet agronomique essentiel.





04

PERFORMANCES FINANCIÈRES, SOCIÉTALES ET ENVIRONNEMENTALES

RAPPORT FINANCIER

LE GROUPE AU 30 JUIN 2025

Le chiffre d'affaires reste stable mais a été impacté par des rendements moisson 2024 faibles, compensés par des achats et des effets prix positifs en particulier sur l'activité bovine, ovine.

1 296 M

d'euros de chiffre d'affaires pour le groupe NatUp

27 M

d'euros d'investissements opérationnels et industriels

dont 9 M€ sur les nouveaux projets emblématiques du groupe (Lugo/5^{ème} gamme pommes de terre, atelier frites, nouveau centre condiments).

20,6 M

d'euros de résultat net consolidé et proche de 12 M€ si l'on élimine les impacts exceptionnels ou non récurrents, et avec un résultat financier qui, bien que négatif (-1,8 M€), reste maîtrisé sur nos frais financiers.

48 M

d'excédent brut d'exploitation

Les diversifications engagées depuis 12 ans représentent 24 M€ de ce résultat (50%).

Compte de résultat en K. euros

	JUIN 2025	JUIN 2024
Chiffre d'affaires net	1 296 114	1 291 753
Autres produits d'exploitation	17 591	12 582
Produits d'exploitation	1 313 705	1 304 334
Achats consommés	-979 223	-980 156
Autres achats et charges externes	-170 092	-167 508
Impôts et taxes	-6 036	-5 925
Charges de personnel	-98 384	-95 731
Dotations aux amortissements des écarts d'acquisition	-2 758	-1 391
Dotations aux amortissements et provisions	-41 540	-37 561
Charges d'exploitation	-1 298 033	-1 288 272
(I) Résultat d'exploitation	15 672	16 062
Produits financiers	8 229	19 229
Charges financières	-9 991	-9 547
(II) Résultat financier	-1 762	9 681
(I+II) Résultat courant	13 910	25 743
Résultat exceptionnel	10 264	-1 404
Impôts sur les bénéfices	-3 623	-2 115
Résultat net des sociétés intégrées	20 551	22 225
Résultat des sociétés mises en équivalence	41	-151
Résultat net consolidé	20 592	22 074
Intérêts minoritaires	-1 528	-619
Résultat net part du groupe	19 063	21 455

« Dans le contexte de la mauvaise moisson 2024, les résultats montrent encore la solidité du Groupe tant sur les métiers historiques que sur l'activité légumes et ce malgré une activité distribution en demi-teinte et une activité fibre textile compliquée. »



Benoît Samain
Directeur financier

Bilan du groupe

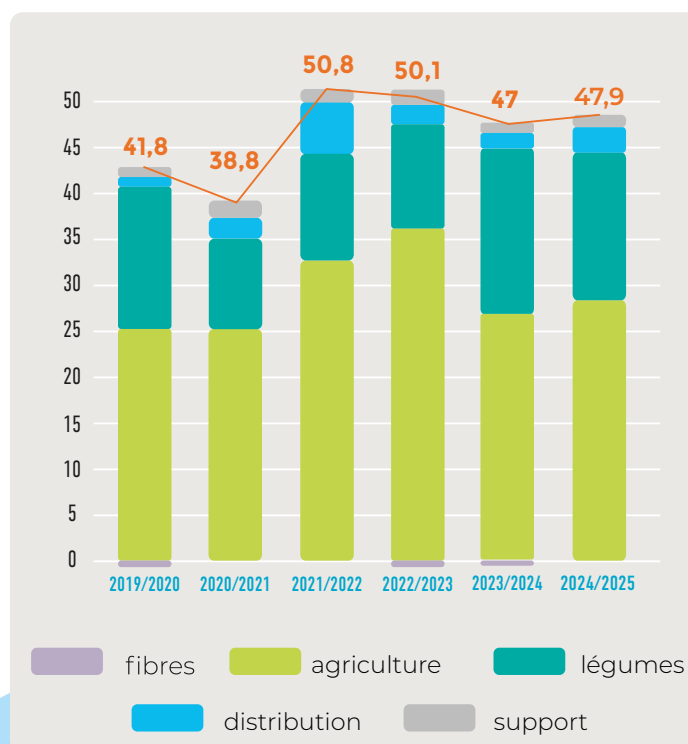
en K. euros

ACTIF	JUIN 2025	JUIN 2024
Écarts d'acquisition	83 494	82 420
Immobilisations incorporelles	7 997	8 990
Immobilisations corporelles	179 858	190 302
Immobilisations financières	49 156	51 383
Titres en équivalence	366	325
Actif immobilisé	320 871	333 420
Stocks et encours	121 311	147 090
Clients	140 551	128 545
Adhérents	78 289	74 132
Autres créances et comptes de régularisation	46 421	51 589
Disponibilités	20 008	17 274
Actif circulant et comptes de régularisation	406 581	418 630
TOTAL DE L'ACTIF	727 452	752 050

PASSIF	JUIN 2025	JUIN 2024
Capital social	25 866	27 078
Réserves consolidées	204 714	190 073
Résultat - part du groupe	19 063	21 455
Capitaux propres part du groupe	249 643	238 606
Intérêts hors groupe	18 068	18 385
Résultat hors groupe	1 528	619
Intérêts minoritaires	19 596	19 004
Provisions pour risques et charges	16 550	17 084
Emprunts et dettes auprès des états de crédit	215 564	240 138
Emprunts et dettes financières divers	9	113
Dettes fournisseurs et comptes rattachés	108 701	131 928
Dettes adhérents et comptes rattachés	49 195	51 225
Autres dettes et comptes de régularisation	68 194	53 951
Dettes et comptes de régularisation	441 663	477 355
TOTAL DU PASSIF	727 452	752 050

EBE par pôle

en million d'euros



UNE ANNÉE DE COLLECTE COMPLIQUÉE À L'EXCEPTION DE LA RÉCOLTE MAÏS AVEC DES PRIX CÉRÉALES FAIBLES AU REGARD DES INTRANTS

Une année qui démontre l'importance d'outils de travail du grain pour mieux valoriser nos céréales.

Les coûts de l'énergie ont reflué même s'ils restent sur un plateau plus élevé qu'avant 2022.

AU NIVEAU DES PRODUCTIONS VÉGÉTALES,

la récolte 2024 s'est révélée être une des pires de ces dernières années avec une collecte à 1 600 milliers de tonnes (contre 1 940 l'année précédente). À l'inverse d'une année record sur les maïs qui a nécessité une logistique adaptée et des besoins en séchage importants.

SUR LE PÔLE LÉGUMES, la cinquième gamme atteint l'équilibre en résultat d'exploitation et la première gamme a presque renouvelé son résultat de l'année précédente grâce à la bonne optimisation de ses outils.

UNE SITUATION CONTRASTÉE SUR LE PÔLE DISTRIBUTION,

Les Éleveurs de la Charentonne ayant vu ses marges et son résultat se redresser avec une activité correcte et le bon démarrage de quelques magasins, à l'instar de celui de Isneauville. À l'inverse, les jardinerie, malgré quelques bons mois, ont eu une activité plus mitigée sur la période cruciale de mai/juin.

LE PÔLE FIBRES,

conserve un EBE négatif avec toujours une vraie difficulté à développer le commerce « Made In France » pour Lemaître Demeestere et la filature malgré un outil industriel performant. La partie « technique » automobile progresse, la deuxième ligne polonaise étant maintenant disponible.

RAPPORT FINANCIER

LE GROUPE AU 30 JUIN 2025

Flux de trésorerie

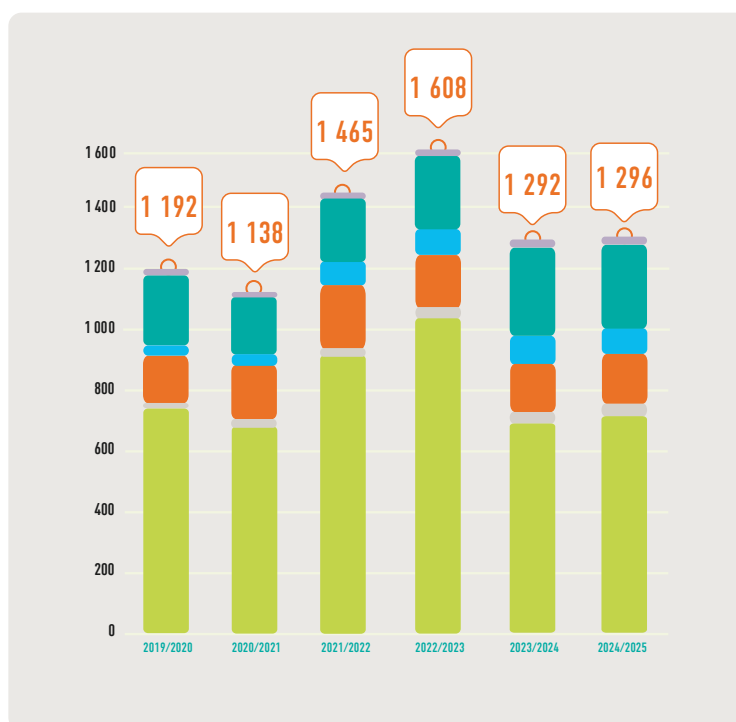
en K. euros

	2025	2024
Marge Brute d'Autofinancement	40,0	36,9
Variation du BFR	-2,4	24,3
Flux opérationnel	37,6	61,2
Investissements	-27,5	-30,1
Investissements financiers	-4,7	-0,4
Investissements financiers (-deposit)	4,5	5,7
Cession d'immobilisations	26,1	22,5
Variation du BFR d'investissement	-	-
Acquisitions & variations de périmètre	-3,7	-7,7
Flux d'investissement	-5,3	-9,9
Aug./Dim. du capital	0,3	5,4
Dividendes payés aux minoritaires	-0,2	-0,2
Ristournes bilan	-7,3	-7,9
Var. nette des dettes financières L&M T	-10,5	-35,2
Flux de financement	-17,7	-37,9
Trésorerie nette début période	-92,2	-105,6
Aug./Dim. de la trésorerie	14,6	13,4
Effet des écarts de taux de change	-	0,0
Trésorerie des sociétés acquises	-	-
Trésorerie nette fin de période	-77,6	-92,2

Chiffre d'affaires par pôle

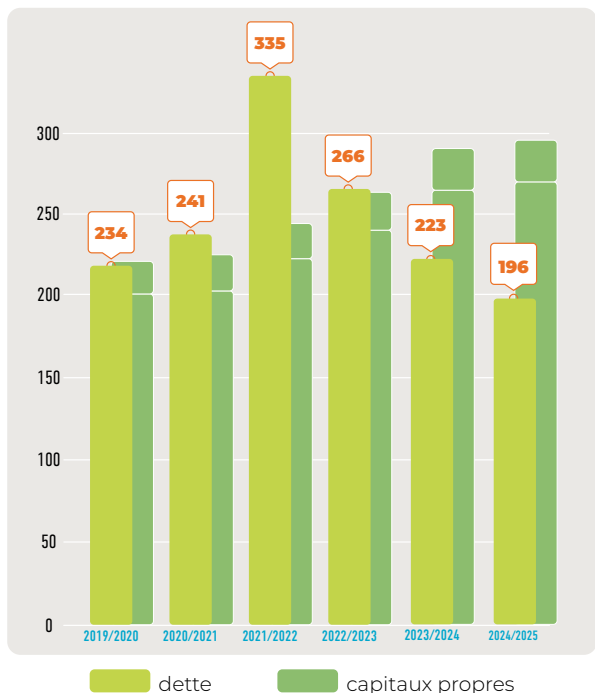
en million d'euros

- appro/collecte
- négoce/viande
- distribution
- lin
- légumes
- autres



Dette nette

en million d'euros



UNE DETTE NETTE TOTALE QUI REPASSE SOUS LES 200 M€

malgré un BFR supérieur à son niveau normatif.

Une dette nette qui revient à 196 M€ en baisse de 27 M€ malgré un BFR qui remonte de 16 M€ (poste clients), compensé par le cash opérationnel positif et des cessions d'actifs pour 23 M€

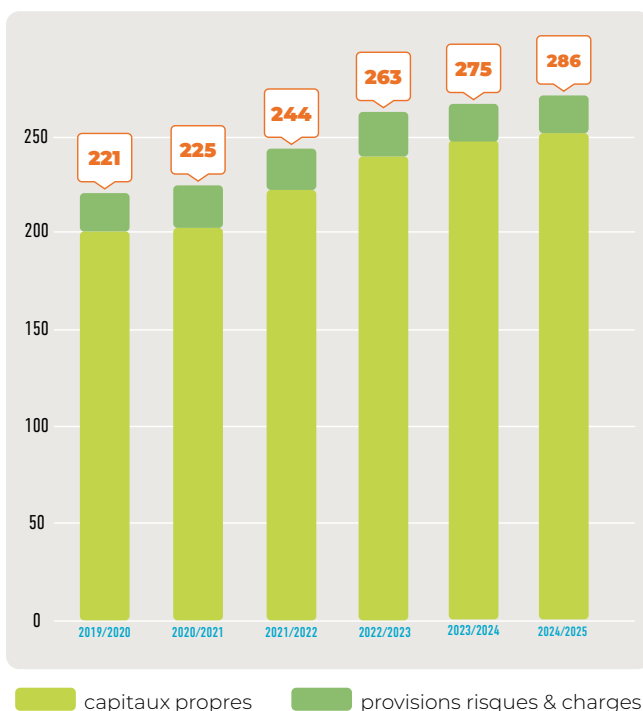
Capitaux propres

& provisions risques/charges

en million d'euros

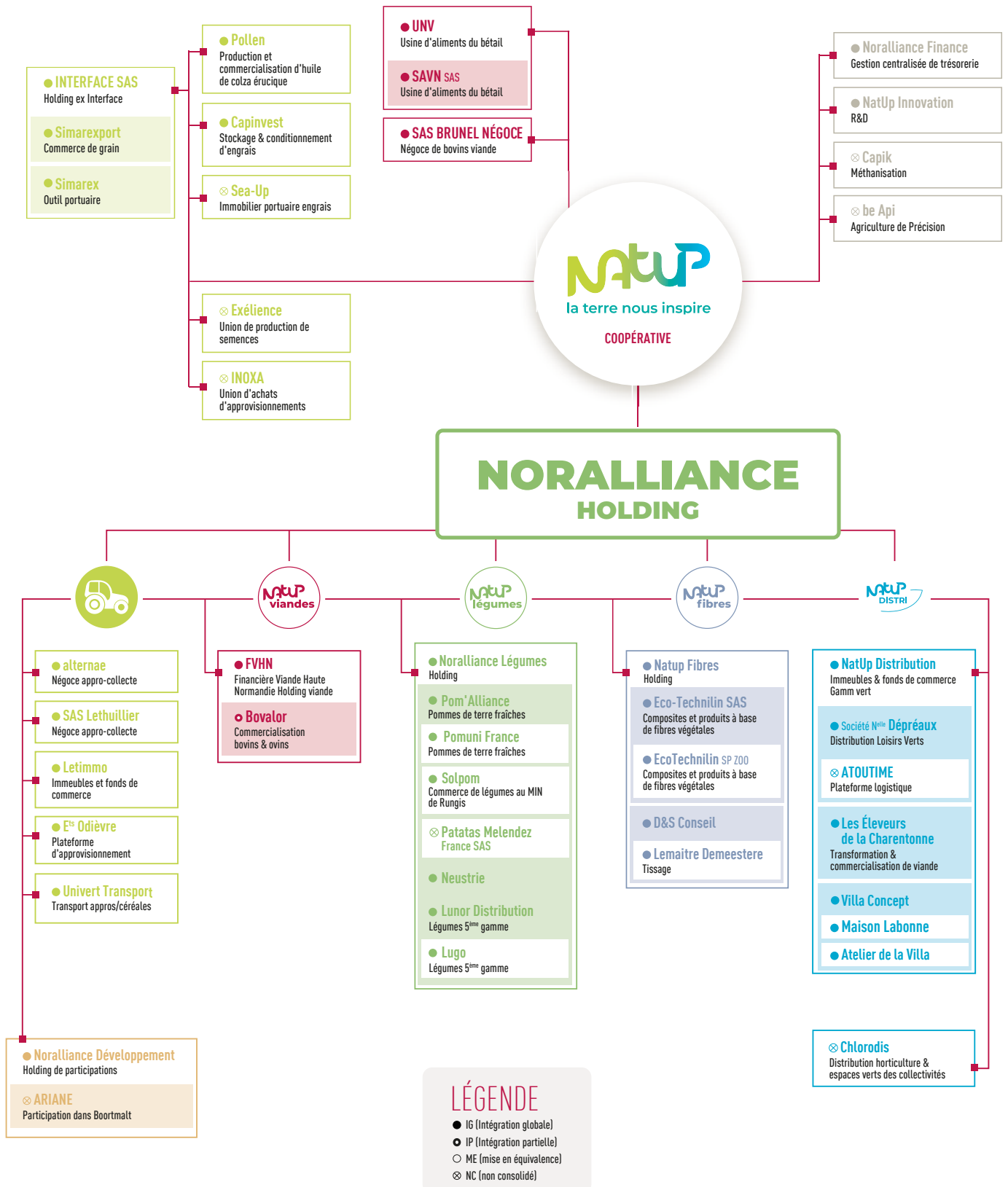
Des fonds propres, quasi fonds propres et provisions s'élevant à

286 M€
(+ 11 M€)



RAPPORT FINANCIER

ORGANIGRAMME JURIDIQUE



RAPPORT FINANCIER

LA COOPÉRATIVE AU 30 JUIN 2025

L'exercice 2024/2025 a été pénalisé par la faible collecte pour la coopérative qui résiste néanmoins par sa capacité à s'adapter et à valoriser le grain.

Compte de résultat en K. euros

	JUIN 2025	JUIN 2024
Chiffre d'affaires	682 552	695 003
Autres produits d'exploitation	11 500	10 313
Produits d'exploitation	694 052	705 316
Achats consommés	-575 115	-588 805
Charges externes et autres charges d'exploitation	-61 143	-59 643
Impôts, taxes et versements assimilés	-1 270	-977
Charges de personnel	-34 643	-33 045
Dotations aux amortissements et provisions	-15 506	-14 491
Charges d'exploitation	-687 678	-696 962
(I) Résultat d'exploitation	6 374	8 354
Produits financiers	10 297	12 545
Charges financières	-5 144	-6 075
(II) Résultat financier	5 153	6 470
(I+II) Résultat courant	11 527	14 824
Résultat exceptionnel	845	764
Participation et IS	-549	-623
Résultat net de l'exercice	11 823	14 965

Bilan en K. euros

ACTIF	JUIN 2025	JUIN 2024
Immobilisations incorporelles nettes	3 274	3 894
Immobilisations corporelles nettes	64 400	67 815
Immobilisations financières nettes	74 451	71 581
Actif immobilisé	142 124	143 289
Stocks	63 540	76 828
Créances d'exploitation	67 242	54 457
Autres créances	157 197	164 661
Disponibilités	8 566	9 799
Charges constatées d'avance	2 089	4 884
Actif circulant	298 634	310 629
TOTAL ACTIF	440 759	453 918
PASSIF	JUIN 2025	JUIN 2024
Capital souscrit	25 866	27 078
Réserves	182 115	174 274
Résultat de l'exercice	11 823	14 965
Capitaux propres	219 804	216 317
Provisions pour risques et charges	9 719	10 508
Dettes financières	92 602	102 672
Dettes d'exploitation	64 982	72 770
Autres dettes	49 632	49 281
Produits constatés d'avance	4 020	2 371
Passif circulant	211 236	227 094
TOTAL PASSIF	440 759	453 918

REDISTRIBUTION AUX ADHÉRENTS

5 millions d'euros seront proposés à l'assemblée générale en redistribution aux adhérents, sous forme de ristournes et intérêts aux parts sociales, auxquels s'ajouteront 0,9 M€ de redistribution de dividendes (soit un rendement pour les parts Associés Coopérateurs de 6,5% et de 8% pour les ANC).

LE CHIFFRE D'AFFAIRES DE LA COOPÉRATIVE

Le chiffre d'affaires de la coopérative s'établit à 683 millions d'euros avec cette fois-ci un effet rendement négatif d'au moins 50 millions d'euros (mais aussi surfaces emblavées) compensé par des effets prix et mix légèrement positifs, plus nettement sur les ventes de bovins ovins (+13 M€, + 12%).

Le résultat net s'établit à 12 millions d'euros et les fonds propres atteignent 220 millions d'euros.

SECTION LÉGUMES

17,6 M€ (contre 19,1 l'année précédente) avec un tonnage qui passe cette année de 62 kT à 67 kT.

SECTION BOVINE

En progression, avec 89 M€ (76 M€ en 2023/2024) par un effet prix (+ 12%) et volume (+ 4%).

SECTION OVINE

3,5 M€ de chiffre d'affaires, contre 3,1 M€ l'année précédente (+14% en prix).

LE RÉSULTAT FINANCIER

Avec près de 5,2 M€, il vient toujours nettement contribuer au résultat net, dans un contexte de baisse progressive des taux court pendant l'exercice mais de hausse des taux moyen long terme qui pèseront plus sur nos investissements futurs. Ce résultat intègre une remontée de dividendes de 1,4 M€ issues des diversifications du groupe.

LES INVESTISSEMENTS

8 millions d'euros.

NOTRE ENGAGEMENT POUR LES COLLABORATEURS

NatUp place la sécurité et le développement de ses collaborateurs au cœur de ses priorités. À travers le projet d'entreprise #Inspire, le groupe s'engage à offrir des conditions de travail sécurisées et à accompagner ses employés dans leur épanouissement et leur adaptation face aux transformations du secteur. Cet engagement se traduit notamment par des programmes de formation réguliers, permettant aux équipes d'approfondir leurs compétences et connaissances.

ENJEUX

- Améliorer les conditions de travail & diminuer l'accidentologie
- Faire grandir et fidéliser nos collaborateurs & motiver et cultiver leur performance
- Accompagner les évolutions économiques, technologiques et sociales
- Attirer de nouveaux collaborateurs
- Porter des valeurs et développer une culture groupe en sensibilisant à la culture coopérative

INDICATEUR	VALEUR N	VALEUR N-1	VALEUR N-2	MÉTHODE DE CALCUL	PÉRIMÈTRE & COMMENTAIRES
GARANTIR LA SÉCURITÉ AU TRAVAIL					
Taux de fréquence 2 - groupe	32,3	43,7	50,2	Rapport entre le nombre d'accidents avec et sans arrêt(s) et le nombre d'heures travaillées x 1 000 000	Groupe
Nombre de VCS* réalisées	1 143	979	914	Nombre de rapports émis suite à la réalisation des visites comportementales de sécurité	Groupe
DÉVELOPPER LES COMPÉTENCES DES COLLABORATEURS					
Nombre moyen d'heures de formation par salarié	18,89	23,06	28,88	Nombre d'heures de formation divisé par le nombre de salariés de l'entité	Pôle agricole 2024/2025
% de la masse salariale consacrée à la formation	1,37%	1,8%	3,5%	(Montant consacré à la formation divisé par la masse salariale) x 100	Pôle agricole 2024/2025
AGIR EN EMPLOYEUR RESPONSABLE & PORTEUR DE VALEURS					
Candidatures spontanées	1 103	587	475	Toute candidature spontanée parvenue au service recrutement	Groupe exercice 2024/2025
Attractivité de l'entreprise	49,00	8,72	8,53	Calcul N : nombre moyen de candidatures reçues par offre d'emploi Calcul N-1 : nombre moyen de candidatures reçues par annonce	Groupe exercice 2024/2025
Alternants embauchés	7/28 SOIT 25%	10/27 soit 37%	16/32, soit 50% de la promotion	Nombre d'alternants embauchés à l'issue de leur alternance en CDD ou CDI	Groupe exercice 2024/2025
Index égalité professionnelle H/F	89%	82%	87%	Sur 100 points, se calcule à partir de 5 indicateurs	UES & année civile 2024 1- écart de rémunération femmes-hommes 2- écart de répartition des augmentations individuelles 3- écart de répartition des promotions 4- nombre de salariés augmentées à leur retour de congé de maternité 5- parité parmi les 10 plus hautes rémunérations
Taux de recommandation des collaborateurs*	94%	94%	94%	Enquête collaborateurs 2021	*Périmètre enquête 2024 : 700 collaborateurs couvrant 100% des collaborateurs de l'UES et l'ensemble des managers du groupe. L'enquête est réalisée tous les 3 ans.

NOTRE ENGAGEMENT POUR LES ADHÉRENTS

NatUp accompagne ses adhérents dans un contexte agricole en pleine mutation, marqué par des attentes sociétales croissantes et un environnement économique concurrentiel. Le groupe s'engage à co-construire des solutions pragmatiques et durables avec les agriculteurs, en visant une triple performance : économique, écologique et sociétale. Grâce à son réseau de près de 100 conseillers, NatUp reste au plus près des exploitants pour les aider à s'adapter et gérer les risques.

ENJEUX

- Améliorer la valorisation des productions des adhérents en développant des filières
- Gagner des parts de marché via de nouveaux débouchés ou marchés
- Maintenir notre compétitivité
- Actionner les opportunités de croissance
- Accompagner les évolutions économiques, technologiques et sociales
- Adopter des modes de production plus efficaces et durables

INDICATEUR	VALEUR N	VALEUR N-1	VALEUR N-2	MÉTHODE DE CALCUL	PÉRIMÈTRE & COMMENTAIRES
SÉCURISER ET OPTIMISER DURABLEMENT LE REVENU DES AGRICULTEURS & INNOVER POUR LA CRÉATION DE VALEUR					
Part des animaux intégrés en filières bovine et ovine	43%	39%	42%	Proportion d'animaux engagés dans des contrats filières (cahier des charges avec engagement contractuel)	Source Service Production animale
ACCOMPAGNER LES AGRICULTEURS DANS LA TRANSFORMATION DES MODÈLES					
Surfaces en agriculture de précision	129 680 ha	127 650 ha	122 000 ha(2)	Dont 4 0818 ha FARMSTAR, WANAKA, BE API ZOTE SP & 88 862 ha BE API	
Surfaces tracées par les outils de suivi des parcelles	186 923 ha	191 267 ha	177 922 HA	Sommes des surfaces suivies avec Smag Farmer & Epiclés & INEA	Adhérents coop
Nombre d'adhérents utilisateurs d'outils de suivi des parcelles	1 247	1 270	909	Adhérents utilisateurs des outils Smag Farmer & Epiclés & INEA	Adhérents coop
Nombre d'agriculteurs connectés	1 740	1 638	1 489	Utilisant régulièrement l'extranet de la coopérative	Adhérents utilisateurs uniques moyens par mois en 2024/2025 sur easycoop
Nombre d'adhérents engagés dans un contrat de suivi agro-écologique	1 867	1 938	1 985	Nombre d'adhérents ayant un contrat VERTUAL au 30/06/2025	ERP NatUp

*Avoine blanche et noire, ARKEOS - biscuit, Blé système U, Blé Label rouge, Blé minotier, blé dur normand & responsable, blé améliorant, sorgho, colza
Érucique, Lentille, Lupin, Pois roquette, Orge boortmalt, Fleur de colza, blé, colza et orge ECO 2, EURAFRIQUE

NOTRE ENGAGEMENT POUR LES CLIENTS

NatUp place la qualité et la sécurité alimentaire au cœur de sa relation avec ses clients. Cet engagement se construit d'abord avec les agriculteurs et adhérents, en leur proposant des cahiers des charges rigoureux, leur permettant de viser des certifications et labels garantissant la qualité de leurs produits. Parallèlement, NatUp co-construit ces cahiers des charges avec ses partenaires transformateurs, afin de répondre aux exigences du marché et aux attentes des consommateurs finaux. Un engagement de tous les instants !

ENJEUX

- Satisfaire nos clients
- Assurer la qualité de nos produits et modes de fonctionnement
- Maintenir notre compétitivité
- Améliorer la valorisation des produits du groupe

INDICATEUR	VALEUR N	VALEUR N-1	VALEUR N-2	MÉTHODE DE CALCUL	PÉRIMÈTRE & COMMENTAIRES
FOURNIR DES PRODUITS DE QUALITÉ À NOS CLIENTS ET NOS CONSOMMATEURS					
Entités certifiées en qualité, traçabilité ou sécurité alimentaire	70%	70%	70%	Nombre d'entités certifiées divisé par le nombre d'entités * 100	L'ensemble des entités concernées par les produits alimentaires (et aliments pour animaux) est d'ores et déjà certifié Sécurité alimentaire CSA-GTP (collecte, transport, sites coop et silo portuaire, négoce)
CONTRIBUER À RENOUER LE DIALOGUE ET LA CONFIANCE					
Producteurs certifiés HVE ou Certification environnementale de niveau 2	329	330	296	Nombre d'adhérents ayant obtenu la certification environnementale de niveau 2	Au 30 juin 2025
Producteurs engagés en agriculture biologique	248	252	243		Au 30 juin 2025
Producteurs engagés en blé Label Rouge	163	172	125		Au 30 juin 2025

Depuis plusieurs mois, le Groupe a initié un projet ambitieux de création d'un rapport de durabilité s'inscrivant notamment dans le cadre de la Corporate Sustainability Reporting Directive (CSRD).

Ce projet vise dans un premier temps à améliorer et à fiabiliser la collecte des données de durabilité. Dans un deuxième temps, il vise à définir des objectifs et des plans d'actions associés.

Ce projet, porté par la direction financière, va participer à l'amélioration des performances du Groupe et à valoriser les nombreuses actions déjà initiées. Le groupe a tout d'abord travaillé sur son analyse de double matérialité, lui permettant de prendre conscience et de prioriser les sujets majeurs. Suite à ces travaux le groupe a lancé un chantier d'envergure sur la fiabilisation et l'industrialisation de la mesure carbone.

NOTRE ENGAGEMENT POUR LE TERRITOIRE

NatUp valorise les ressources naturelles et l'expertise de ses adhérents en développant une agriculture performante et innovante. Profondément attaché à son territoire, NatUp veille à préserver cette ressource essentielle pour les agriculteurs, en cultivant la nature avec respect. Ce lien fort, renforcé par le statut coopératif, s'appuie également sur une approche collective, en collaboration avec les acteurs économiques et territoriaux, au service des Hommes et de l'environnement.

ENJEUX

- Développer l'économie locale & valoriser les produits locaux
- Préservation des ressources naturelles et garantir la sécurité et la santé de nos adhérents
- Répondre aux besoins des consommateurs
- Diminuer l'impact des activités agricoles sur le territoire
- Contribuer à la démarche d'économie circulaire
- Diminuer l'impact de nos activités agricoles et industrielles sur le réchauffement climatique

INDICATEUR	VALEUR N	VALEUR N-1	VALEUR N-2	MÉTHODE DE CALCUL	PÉRIMÈTRE & COMMENTAIRES
AVOIR UN IMPACT SUR L'ÉCONOMIE DU TERRITOIRE					
% de collaborateurs vivant sur le territoire de la coopérative*	69%	69%	68%	Résidence des collaborateurs sur les 8 départements de l'activité de la coop	Groupe
Part des implantations en zone ultra-rurale*	64%	64%	64%	Sites NatUp dans les communes de moins de 2 000 habitants	Groupe
Magasins de proximité Gamm vert et Éleveurs de la Charentonne	62	60	61	Nombre de magasins de proximité Gamm vert et Éleveurs de la Charentonne ouverts au 30/06/25	Groupe
DÉVELOPPER DES PRATIQUES À HAUTE VALEUR ENVIRONNEMENTALE					
Nombre d'adhérents certifiés HVE ou CE2	329	330	296	Nombre d'adhérents ayant obtenu la certification environnementale de niveau 2	Coopérative
Agriculteurs formés au Certiphyto* par campagne	397	427	594	Nombre de formations réalisées en 2024/2025	Adhérents à la coopérative *certificat attestant de connaissances suffisantes pour utiliser les produits phytosanitaires en sécurité et en réduire leur usage.
Progression du nombre de Certificats d'Economie de Produits Phytosanitaires (CEPP*)	+6,6 % 134 364 (2024)	+ 17% 126 008 (2023)	+54 % 107 126 (2022)	Nombre de CEPP obtenus et déclarés à l'administration sur l'année civile	Lié à la vente de produits phytopharmaceutiques de Natup * CEPP : obligations pour chaque entité commercialisant des produits phytosanitaires de contribuer chez ses clients à des réductions de consommation de produits phytosanitaires. Chaque action spécifique de réduction correspond à un nombre de CEPP fixé par l'administration.
OPTIMISER LA GESTION DES DÉCHETS					
Tonnage d'emballages plastiques agricoles collectés et recyclés	900 T	779 T	708 T	Quantité d'emballages collectés sur les sites Natup et valorisés via la filière ADIVALOR. Tonnage au 31/08/2025.	Livraisons des adhérents à la coopérative d'emballages Vides de Produits Phytosanitaires (EVPP), big bag d'engrais et de semences, ficelles agricoles, filets, films d'enrubannage, bâches à ensilage, sacs papier de semences.
Contribution à la collecte de pneus pour recyclage	1396,68 T	-	-	Quantité de pneus collectés lors des périodes définies avec l'organisateur : la FNSEA76. Mise à disposition de sites	Agriculteurs inscrits auprès de la FNSEA76 pour cette collecte (pas que nos adhérents) Le gisement de pneus diminue au fur et à mesure des collectes, il est normal que ce chiffre soit en diminution. Mais Les autres départements emboîtent le pas. Campagne 2024
AGIR POUR RÉDUIRE NOTRE EMPREINTE CARBONE					
Tonnage d'issues de céréales vendues en méthanisation	5 900 T	3 800 T	3 033 T	Quantité d'issues de céréales vendues en méthanisation industrielle (France ou Belgique) ou méthanisation industrielle et agricole	Issues de céréales générées sur les silos de la coopérative (source : extraction Naïa)
Adhérents primables pour les pratiques bas carbone	432	549	526	*Sur une année 2022 incomplète adhérents éligibles selon SAIPOL	Coopérative
Nombre d'éleveurs ayant réalisé un diagnostic CAP2ER	99	99	127	Nombre de diagnostics réalisés depuis le début de la démarche en 2018	Coopérative

CE SERA 2025/26

NatUp vit au cours de cette nouvelle campagne des moments forts, de la moisson aux « Rencontres agros » en passant par Les Terres de Jim et un déménagement. Tour d'horizon.



Moisson, un bon cru !

Après une récolte 2024 humide, l'édition 2025 fut portée par le soleil. Malgré une pause pluvieuse d'une quinzaine de jours et les lourdes conséquences liées à des orages, les rendements ont été dans les moyennes quinquennales et les qualités au rendez-vous.



Les Terres de Jim 2025

Un événement incomparable ! La coopérative était « partenaire premium » des Terres de Jim organisées par les Jeunes Agriculteurs de Seine-Maritime, du 12 au 14 septembre 2025, à Vieux-Manoir. Dans son village de 500m², des milliers de visiteurs, ont pu découvrir les métiers, les projets, certaines cultures et passer un moment chaleureux.



Convention du personnel

650 collaborateurs de NatUp étaient réunis le 11 septembre, à la veille de l'ouverture des Terres de Jim. Un moment d'échanges et de rencontres entre équipes. L'occasion d'aborder les projets en cours.

De nouveaux produits en lin

Une gamme estivale à vu le jour signée
Lin de France, marque de NatUp.



Du nouveau pour Lunor

Une ligne de frites inaugurée
à l'automne et des travaux
d'une nouvelle usine, Lunor
a le vent en poupe et porte
d'ambitieux projets.



En route pour le nouveau siège

Les travaux du bâtiment en bois qui
accueillera les équipes du siège de
la coopérative, à Bois-Guillaume,
aboutiront à un déménagement dans
le courant du printemps 2026.



NatUp+

Le nouvel espace digital dédié aux
adhérents voit le jour en 2025/2026.
Bienvenue dans l'univers NatUp+ !





16 rue Georges Charpak - BP 108
76 134 Mont-Saint-Aignan cedex
Tél. 02 35 12 35 12

NatUp - novembre 2025



natup.coop